

به نام خدا

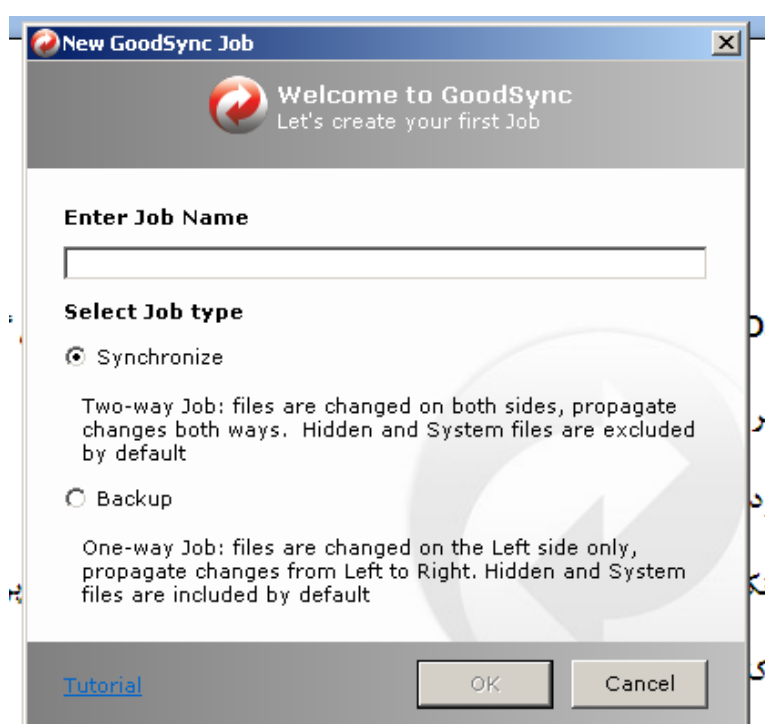
نرم افزار **GOODSYNC** برای همسانسازی دو پوشه انتخابی مورد استفاده قرار می گیرد.

*.طریقه نصب نرم افزار

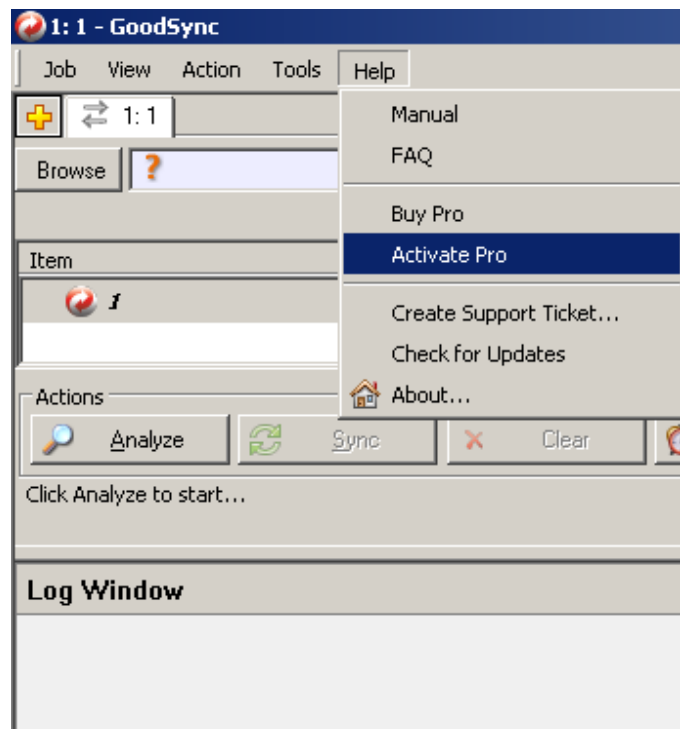
-توصیه می شود نرم افزار از سایت WWW.SOFTGOZAR.COM دانلود شود

در نصب برنامه نکته خاصی وجود ندارد و به همین دلیل فقط به نحوه **crack** می پردازیم:

۱. برنامه را اجرا کنید در کادر زیر یک نام دلخواه وارد کنید. این نام به عنوان نام اولین **job** است.



۲. از منوی **help** گزینه **active pro** را انتخاب کنید



در کادر باز شده به طریقه نشان داده شده در شکل گزینه **active online via browser** را انتخاب کرده و موارد زیر را وارد کنید

GoodSync Activation

Thank you for buying our product

Activate Online Direct (recommended):
GoodSync will connect to Activation Server over the Internet

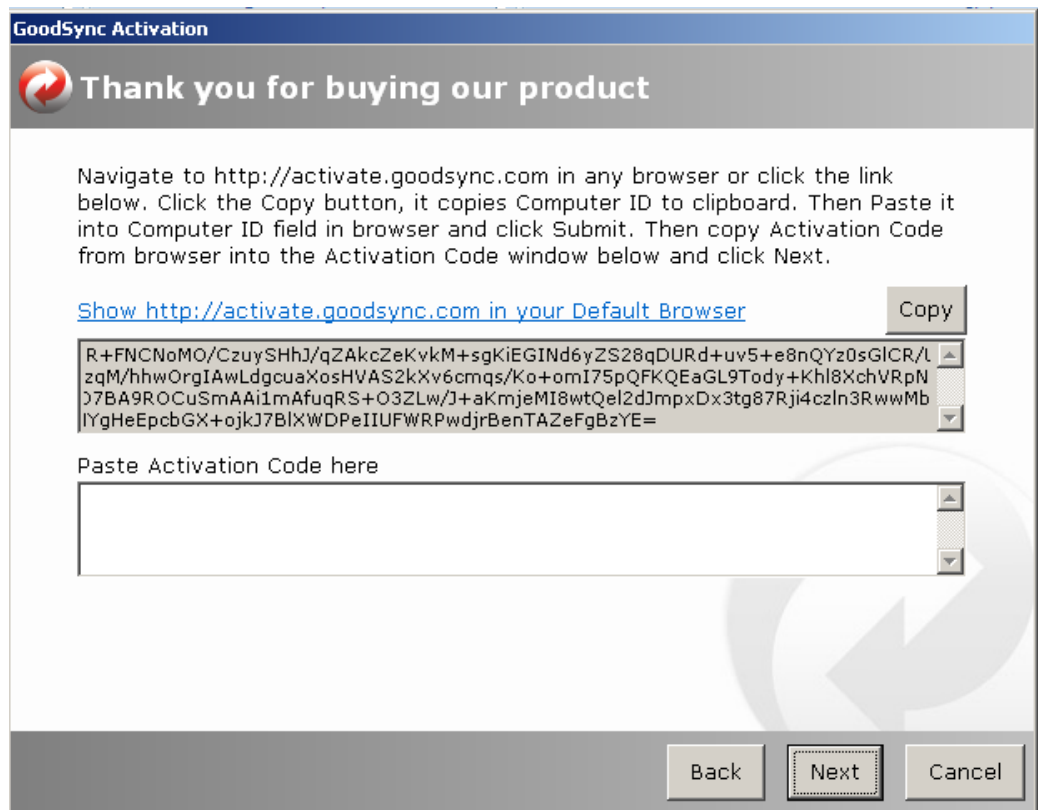
Activate Online via Browser (use only if direct activation failed):
You will connect to Activation Server using your default browser

Your Name
ali pashaei

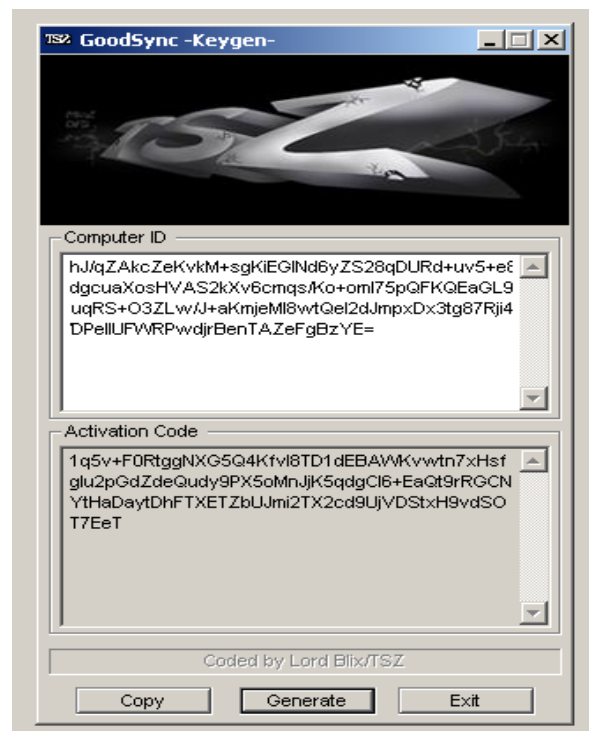
Order ID (NNNNNNNNNN) or Order Code (XXX-XXX-XXX-XXX)
1234567890

Next Cancel

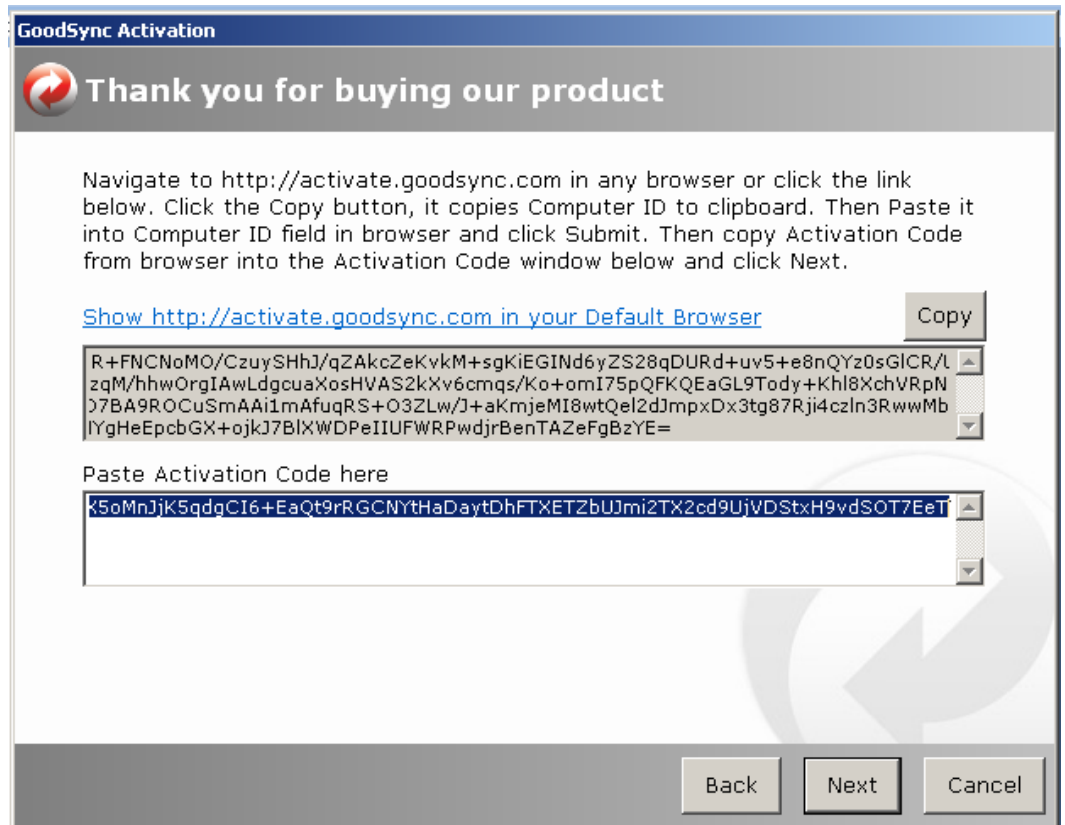
بعد از کلیک بر روی **next** در کادر بعدی گزینه **copy** انتخاب کنید



در پوشه دانلود شده نرم افزار 1) crack را باز کنید و keygen را اجرا کنید
 محتویات کادر بالا را پاک کرده و computer id کپی شده را در آن paste کنید
 Generate را کلیک کنید تا activation کد ایجاد شود

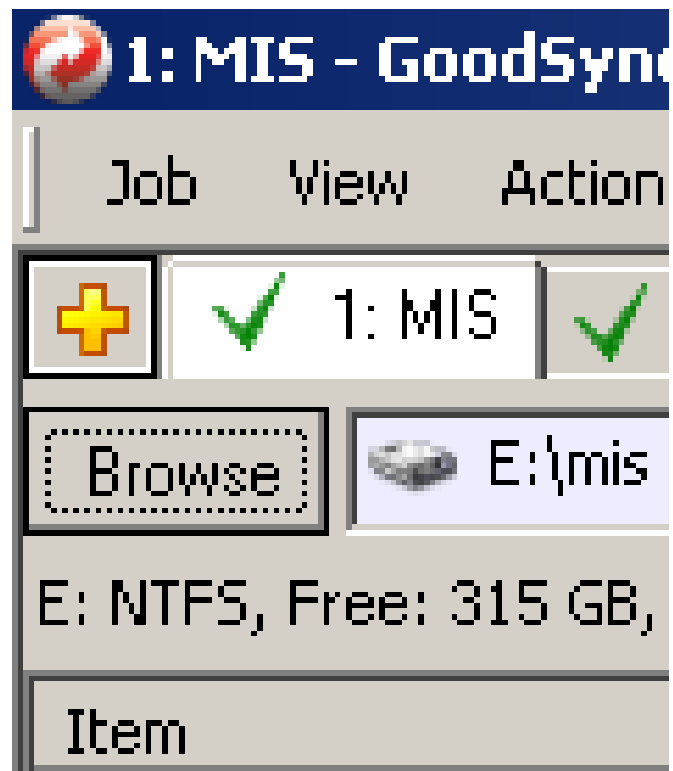


Activation code را در قسمت paste activation code here وارد کنید

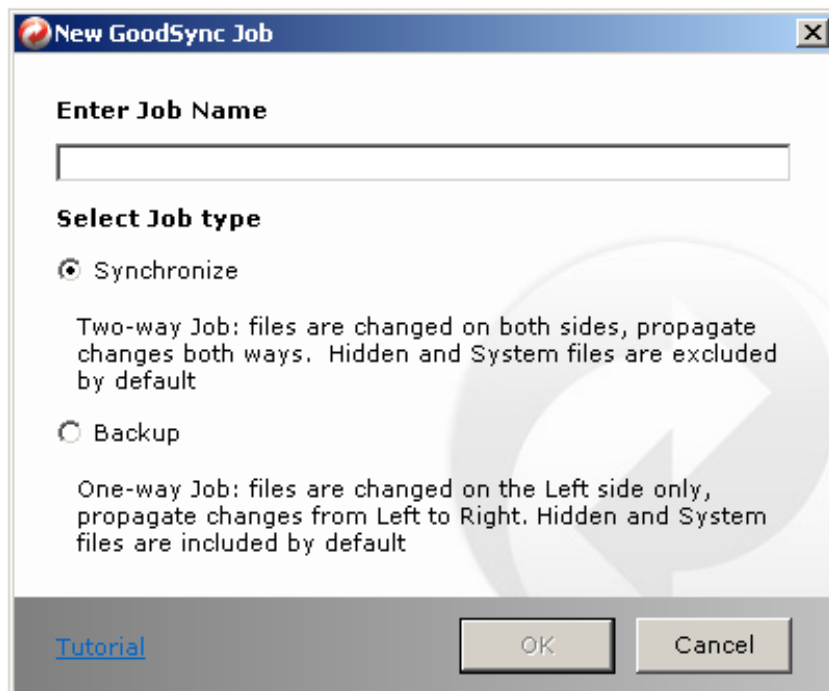


Next بزیند و finish

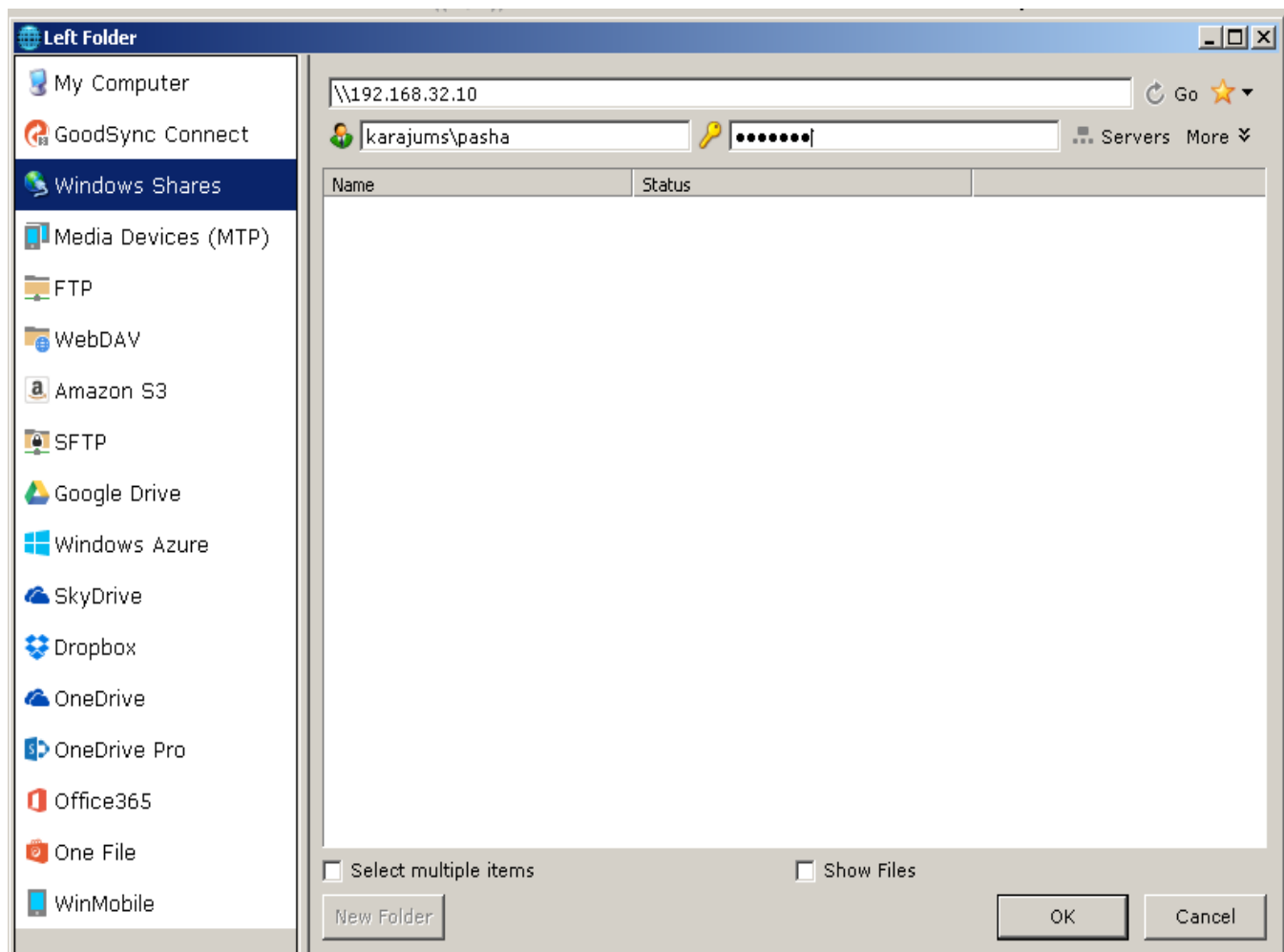
برای تعریف یک جاب جدید روی علامت بعلاوه کلیک کرده



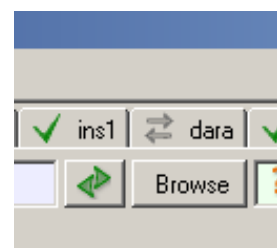
در کادر باز شده اسم جاب را می نویسیم و OK می زنیم



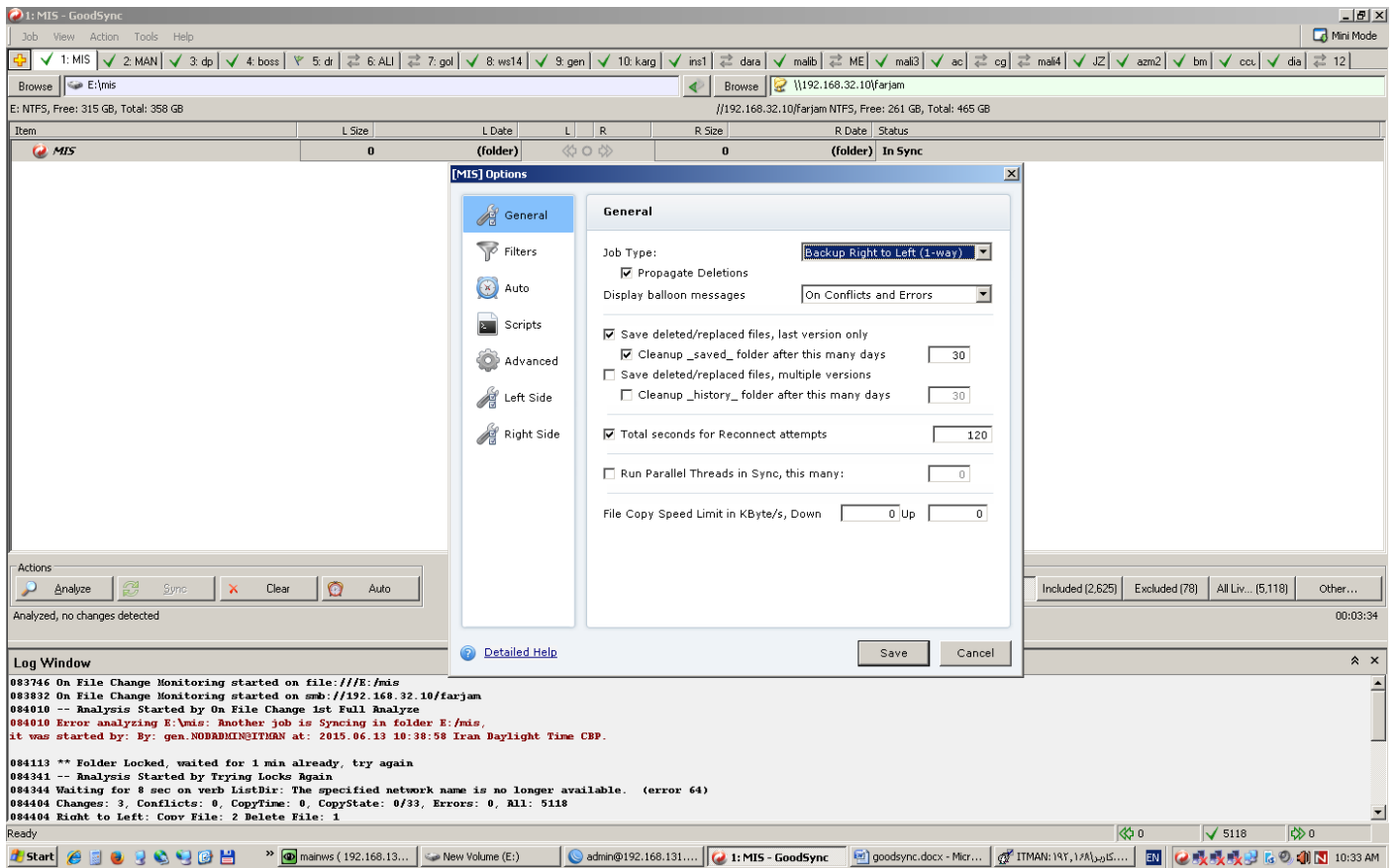
بعد از ایجاد **job** باید مسیرهای را که می خواهیم با هم همسان سازی شوند تایین کنیم برای این کار روی **browse** کلیک می کنیم مسیر مورد یا ای پی مورد نظر را وارد می کنیم و **username** و **password** را وارد کرده روی **ok** کلیک می کنیم



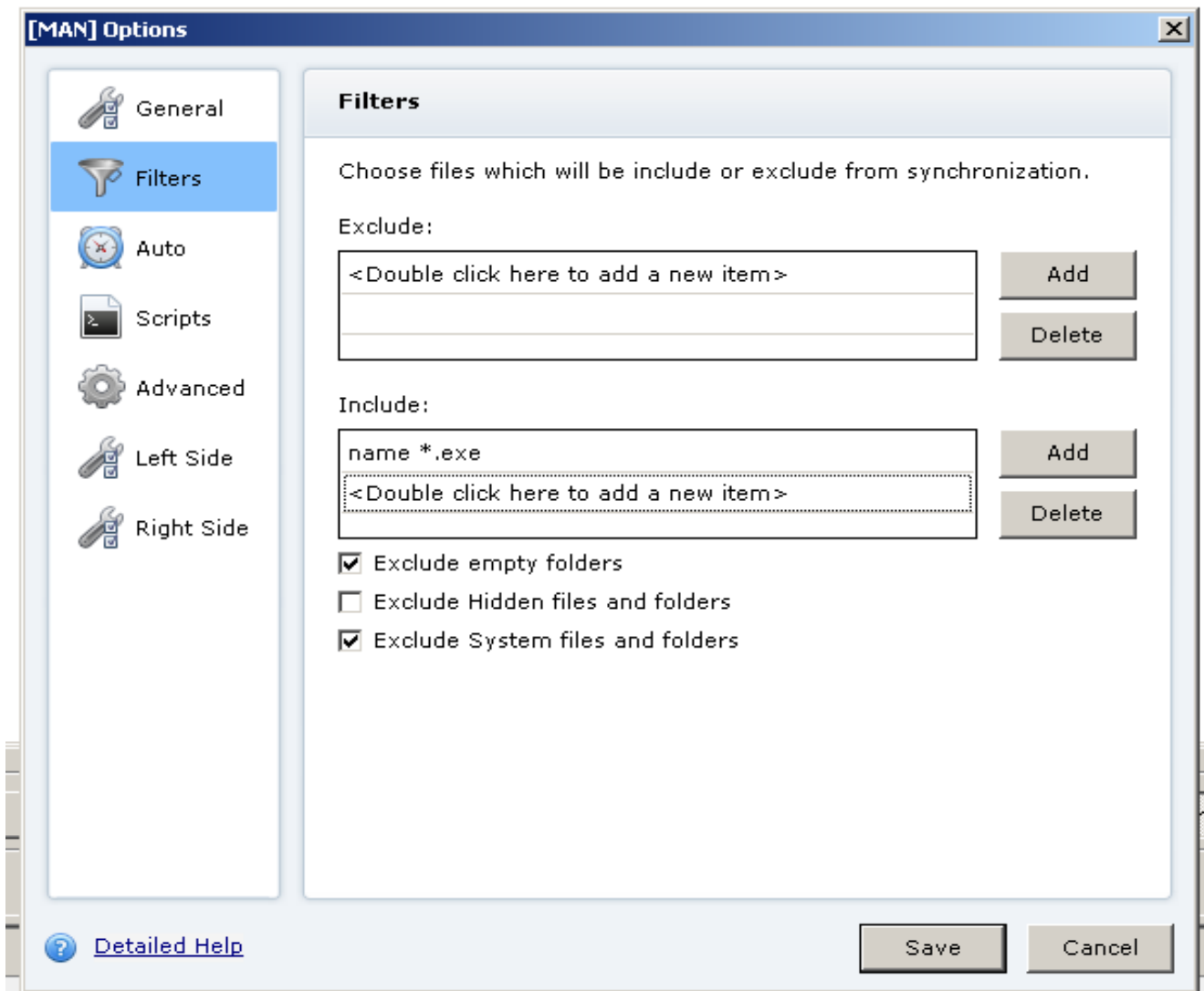
این کار باید دو بار صورت گیرد یکبار مسیر سمت چپ و بار دیگر مسیر سمت راست سپس روی فلش سبز وسط صفحه کلیک می کنیم تا مشخصات **job** را تغییر دهیم



در قسمت **options** برای **job type** با توجه به مسیرهایی که انتخاب کردیم جهت انجام همگام سازی را انتخاب می کنیم



در قسمت **filter** و در **include** عبارت ***.exe** را وارد می کنیم تا تنها فایل های **exe** کپی شود



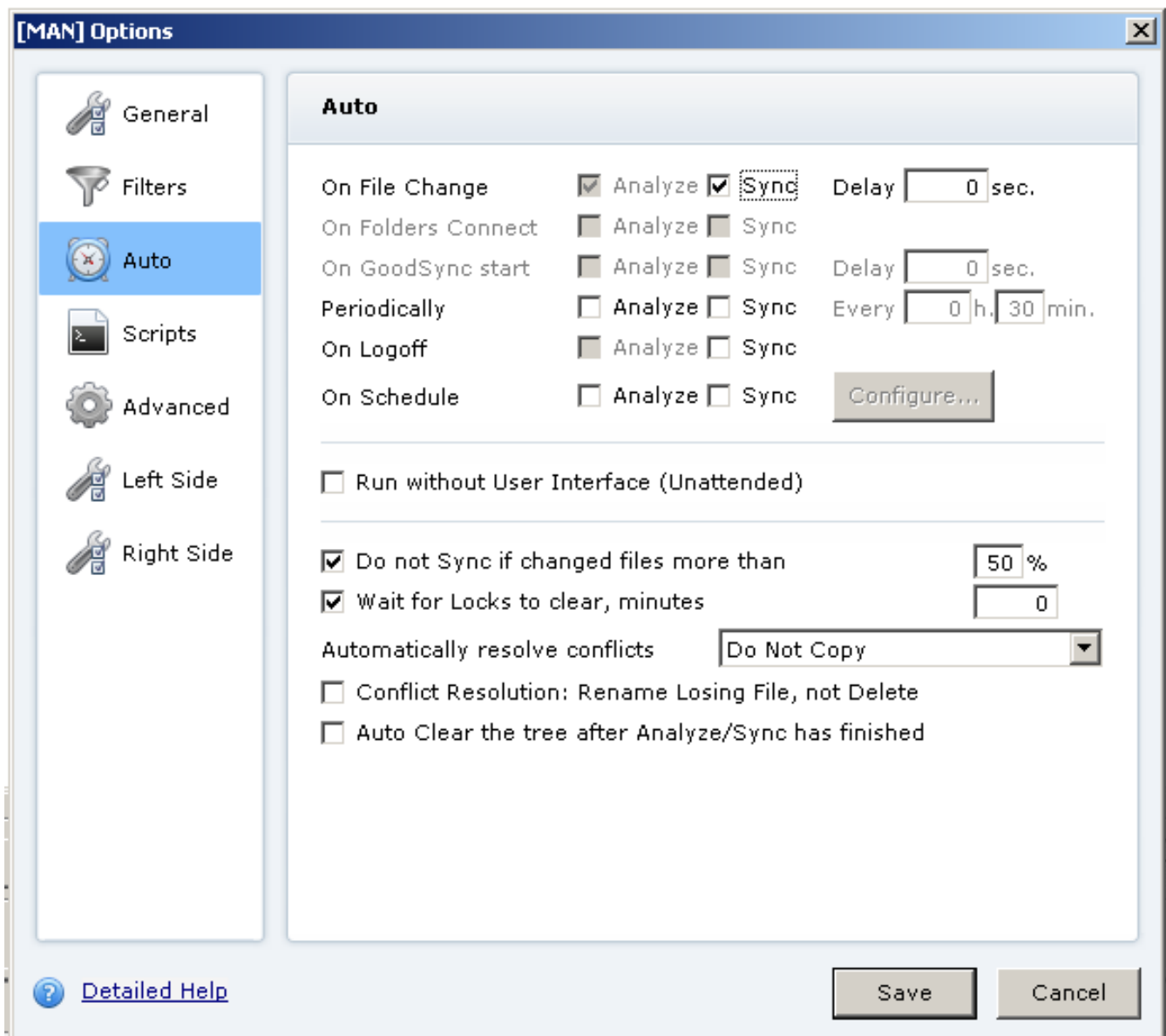
دلایل انجام این کار عبارت است از اینکه :

۱. سرعت انجام کار

۲. در ۹۰ درصد مواقع فایل های **exe** تغییر می کنند

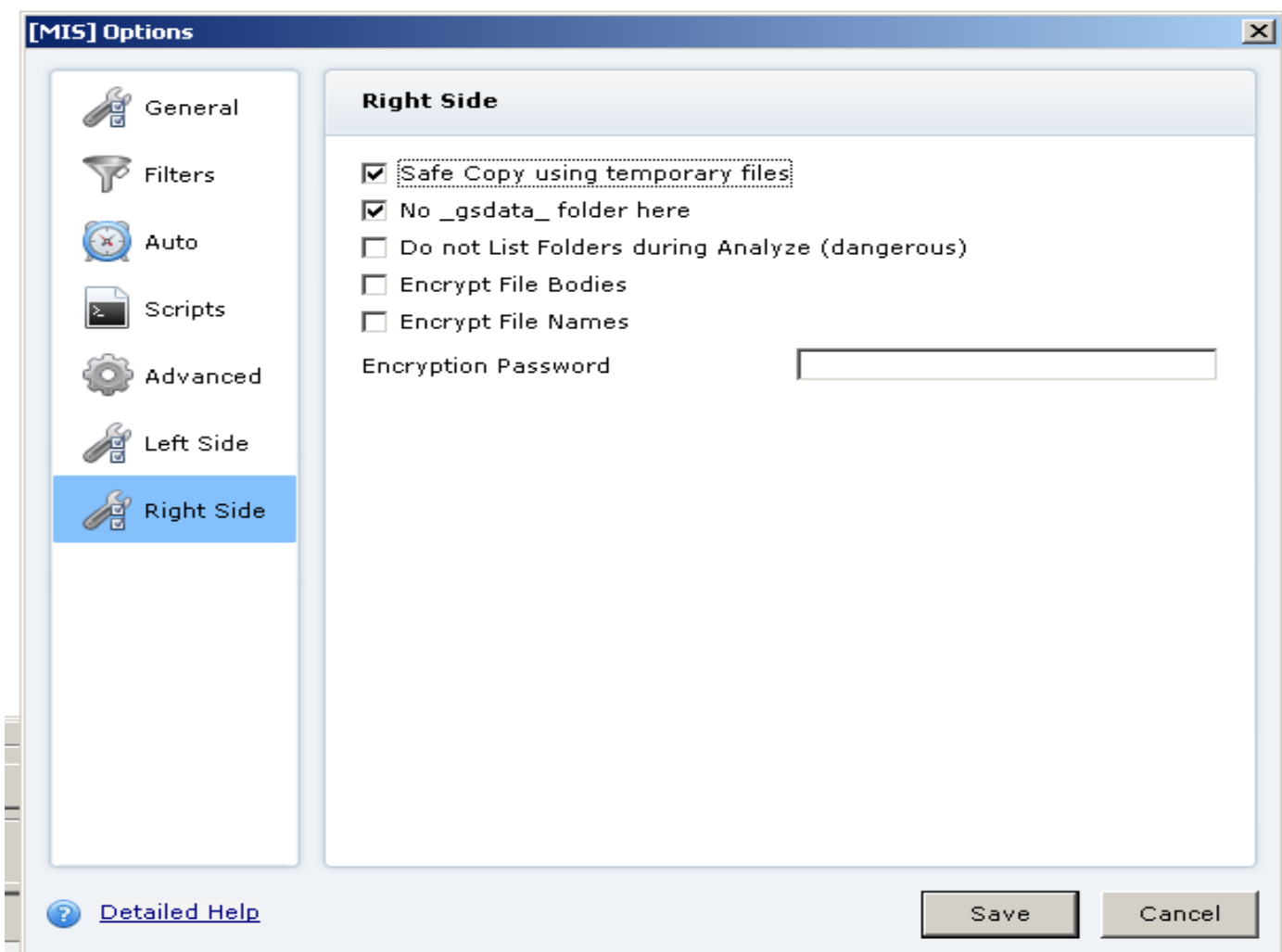
۳. برای ایجاد **job** روی کامپیوتر های کاربران موجب اختلال در سیستم فرجام شده و از باز شدن آن جلوگیری می کند.

*در قسمت **auto** در مقابل چک باکس های **on file change** گزینه های **analyse** و **sync** را تیک می زنیم



در تنظیمات مربوط به قسمت **RIGHT SIDE** (مربوط به سمت ۱۰, ۳۲, ۱۶۸, ۱۹۲) دو گزینه ابتدایی را تیک می زنیم

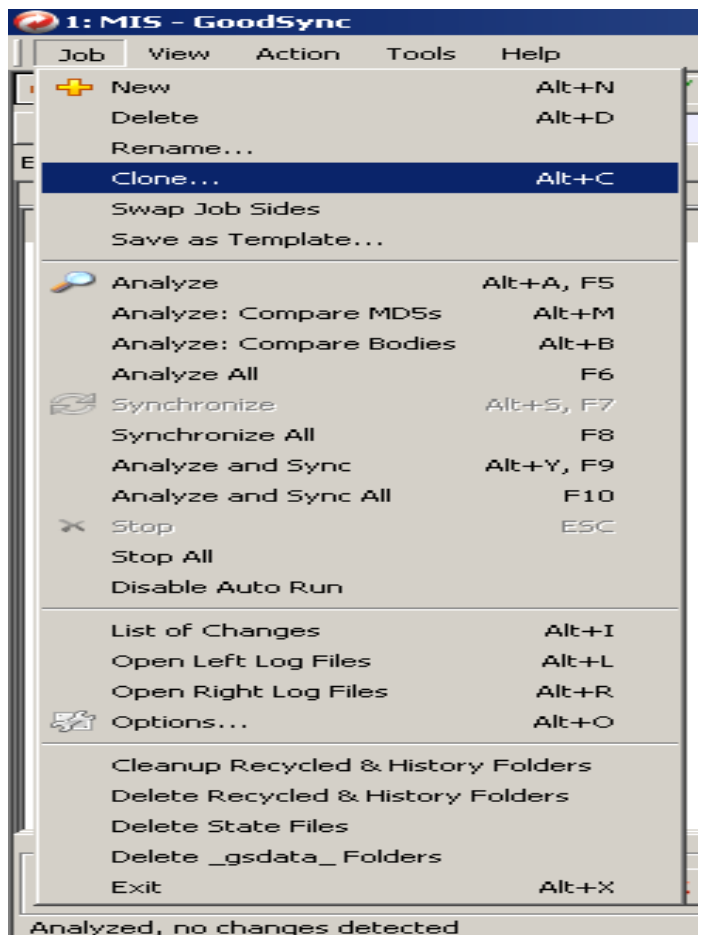
دلیل انجام این کار این است که دسترسی **WRITE** در سمت ۱۰, ۳۲ وجود ندارد و باید از تلاشی که برای ایجاد فایل های **LOG** صورت می گیرد و مانع انجام کار می شود جلوگیری شود.



نهایتاً روی **SAVE** کلیک می کنیم

حال در صورت تغییر فایل در سرور **\\192,168,32,10\FARJAM** به صورت اتوماتیک روی فلدر تعریف شده نیز تغییرات اعمال می شود.

حال برای هر کدام از سیستم های بخش ها بعد از انتخاب **JOB** مورد نظر روی از منوی **JOB** روی **CLONE** کلیک می کنیم تا دقیقاً یک **JOB** با مشخصاتی که برای **job** قبلی تعریف کردیم ایجاد شود و تنها مسیرهای پوشه ها را تغییر می دهیم



موفق و پیروز باشید .

همکاران محترم به دلیل اینکه این راهنما در مدت زمانی حدود ۳۰ دقیقه با توجه به مشغله زیاد انجام شده است لذا در صورت وجود اشتباهات تایپی پوزش بنده را بپذیرید در صورتی که ابهامی بود با شماره زیر تماس بگیرید .

علی پاشایی ۰۹۳۵۵۳۲۴۱۸۹