



How to Create Bootable Flash Installing Windows

Abolfazl Hooshiar
Mums Infrastructure

باسمه تعالی

فلش بوت برای نصب ویندوز

سیستم عامل های قابل نصب :

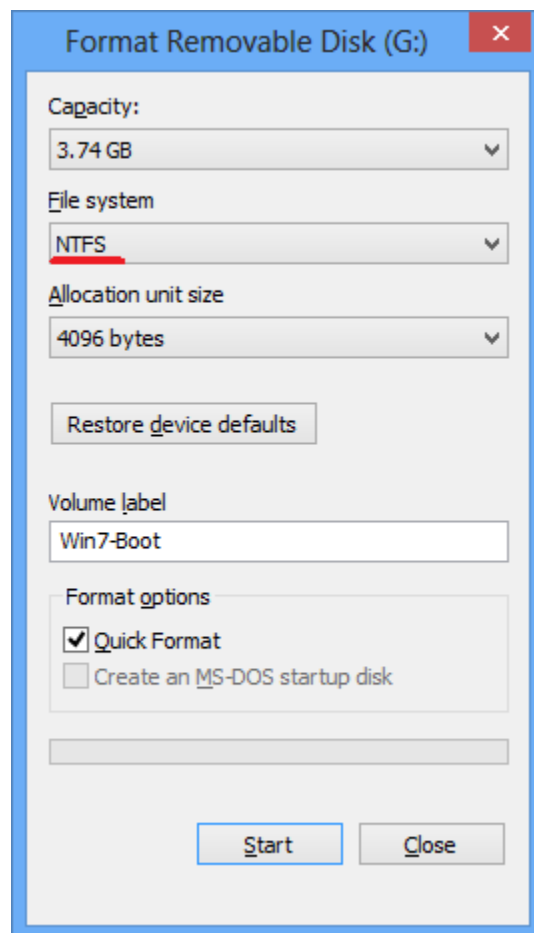
Win 7, Win 8 , Win 2K8R2, Win 2012

برای ساخت یک فلش با قابلیت بوت برای نصب ویندوز مراحل زیر را دنبال فرمایید :

نکته : برای ساخت فلش بوت نصب ویندوز ۷ یا ۸ حداقل نیاز به یک فلش با ظرفیت 4GB است.

Format: NTFS

ابتدا فلش را با File system : NTFS فرمت نمایید.



حال جهت بوت شدن سیستم از طریق این فلش باید آن را به حالت Active در آورید.

برای این کار CMD را Run As administrator اجرا کنید.

در پنجره باز شده عبارت Diskpart را تایپ کرده و Enter

```
Administrator: Command Prompt -
C:\Windows\system32>diskpart
Microsoft DiskPart version 6.2.9200
Copyright (C) 1999-2012 Microsoft Corporation.
On computer: ITC-E0007
DISKPART>
```

حال با دستور List Disk لیست دیسک های موجود روی سیستم را در صفحه ببینید.

```
DISKPART> list disk

Disk ###  Status         Size           Free           Dyn  Gpt
-----  -
Disk 0    Online         465 GB         0 B
Disk 1    Online         465 GB         0 B
Disk 2    Online         3841 MB        0 B

DISKPART>
```

با توجه به مشخصات ظرفیت فلش متصل شده ، شماره دیسک را بیابید.

با دستور Select Disk دیسک مورد نظر را انتخاب کنید . بطور مثال فلش ما با شماره دیسک 3 مشاهده شده است:

Select Disk 3

```
DISKPART> select disk 2
Disk 2 is now the selected disk.
DISKPART>
```

حال با دستور List Partition لیست پارتیشن های موجود (معمولاً روی فلش ها یک پارتیشن وجود دارد) را مشاهده کنید.

در اینجا با دستور Select Partition پارتیشن مورد نظر را انتخاب کنید در اینجا با توجه به حال معمول شماره پارتیشن را

۱ در نظر میگیریم.

Select Partition = 1

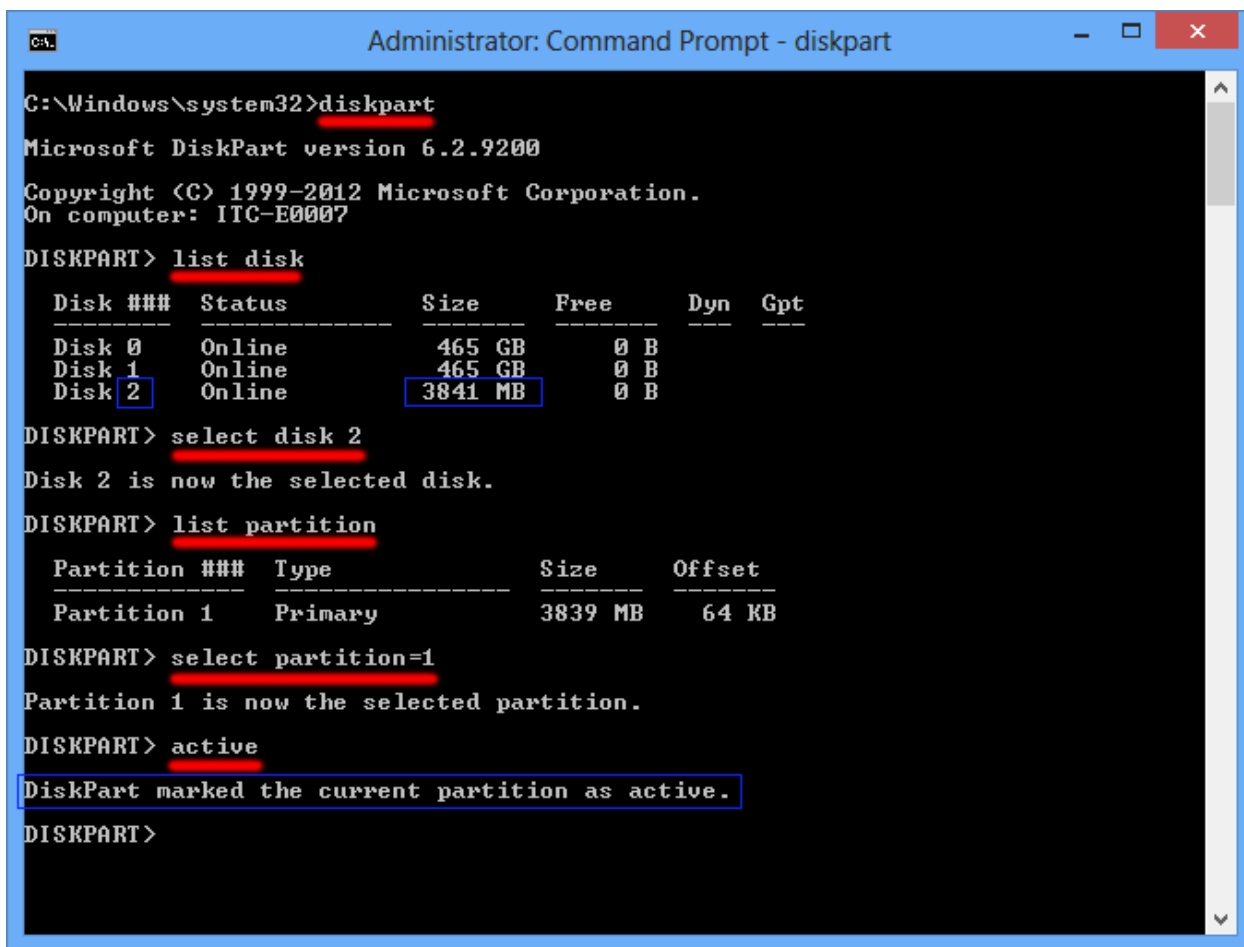
```
DISKPART> select partition=1
Partition 1 is now the selected partition.
DISKPART>
```

در انتها توسط دستور زیر ، پارتیشن را فعال می کنیم :

Active

```
DISKPART> active
DiskPart marked the current partition as active.
DISKPART>
```

در تصویر زیر کلیه دستورات دیده می شود:



```
Administrator: Command Prompt - diskpart
C:\Windows\system32>diskpart
Microsoft DiskPart version 6.2.9200
Copyright (C) 1999-2012 Microsoft Corporation.
On computer: ITC-E0007

DISKPART> list disk

Disk ###  Status      Size      Free      Dyn  Gpt
-----  -
Disk 0    Online      465 GB    0 B
Disk 1    Online      465 GB    0 B
Disk 2    Online      3841 MB   0 B

DISKPART> select disk 2
Disk 2 is now the selected disk.

DISKPART> list partition

Partition ###  Type          Size      Offset
-----  -
Partition 1    Primary      3839 MB   64 KB

DISKPART> select partition=1
Partition 1 is now the selected partition.

DISKPART> active
DiskPart marked the current partition as active.
DISKPART>
```

حال از پنجره CMD خارج شوید .

در آخر کلیه محتویات موجود در DVD نصب ویندوز را روی فلش کپی کنید .

سیستم را ری استارت کرده و بوت سیستم را روی فلش دیسک بگذارید و نصب را شروع کنید .

موفق باشید

ابوالفضل هوشیار

کارشناس واحد زیر ساخت

مدیریت فناوری اطلاعات و ارتباطات

دانشگاه علوم پزشکی و خدمات درمانی مشهد