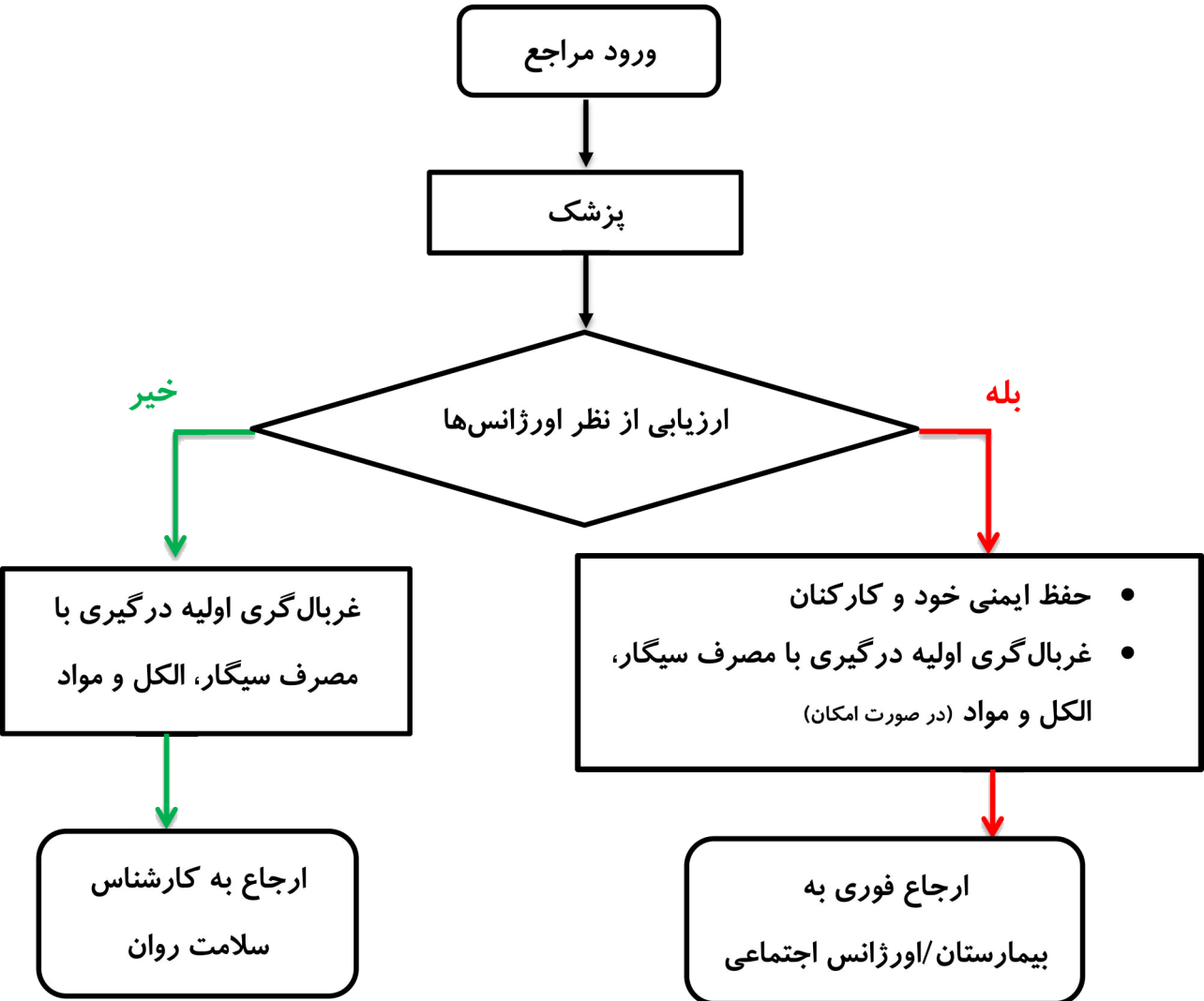


فلوچارت نحوه برخورد با اورژانس‌های روان‌پزشکی و اجتماعی (الگوریتم ۱)



ورود مراجع

پزشک

ارزیابی از نظر اورژانس‌ها

خیر

بله

غربال‌گیری اولیه درگیری با مصرف سیگار، الکل و مواد

ارجاع به کارشناس سلامت روان

- حفظ ایمنی خود و کارکنان
- غربال‌گیری اولیه درگیری با مصرف سیگار، الکل و مواد (در صورت امکان)

ارجاع فوری به بیمارستان/اورژانس اجتماعی